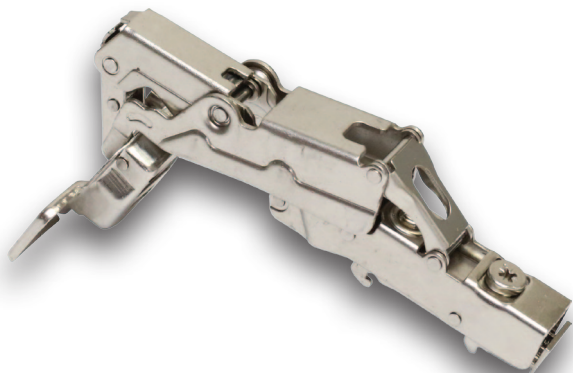


МАКМАРТ

ПЕТЛИ МАКМАРТ СЕРИЯ 414 CLIP-ON 165°



ПЕТЛИ 165°

Угол открывания 165°

Минимальная толщина фасада 16 мм

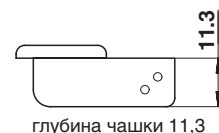
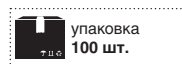
Диаметр фрезеровки под чашку 35 мм

Глубина фрезеровки под чашку 11,5 мм

Крепление чашки:

- под саморез

Совместима с ответными планками серии Clip-on



cam - возможность регулировки петли по глубине при помощи эксцентрика, размещенного на плече петли

D - размер наложения фасада на боковую панель каркаса

K - возможное расстояние фрезеровки под чашку петли от края фасада

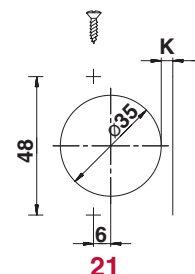
H - высота ответной планки

T - толщина боковой панели каркаса

S - толщина фасада

L - расстояние от фасада до боковой панели каркаса

A - зазор между фасадом и боковой панелью каркаса



Подбор высоты ответной планки для накладной петли 165°

Воспользуйтесь таблицей для подбора ответной планки в зависимости от **K** и **D**

$$H = 15 + K - D$$

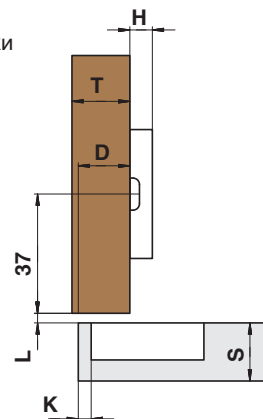
Таблица для подбора ответной планки в зависимости от **K** и **D**

K=		3	4	5	6	7
H=0	D=	18	19	20	21	22
H=2	D=	16	17	18	19	20
H=4	D=	14	15	16	17	18

! У петель серии MN.414 по сравнению с петлями серии MN.314 изменилась таблица по подбору ответной планки

арт. **MN.414.21.W00.N**

петля 165° накладная с доводчиком, 48 мм, Clip-on (cam), отделка никель



L от 0,5 до 4, регулировка осуществляется при помощи эксцентрика на плече петли

МАКМАРТ

components and mechanisms for furniture industries

Москва

тел: +7 (495) 974-62-85,
974-62-86, 785-11-41,
785-11-45

факс: (495) 974-61-48

e-mail: contact@makmart.ru

www.makmart.com

www.makmart.ru

Логистический комплекс Наро-Фоминск
тел: +7 (495) 974-62-86

Логистический комплекс Мытищи
тел: +7 (495) 134-42-64, доб. 2

Логистический комплекс Юг
тел: +7 (495) 134-42-64, доб. 1

Челябинск (ЛК)
тел: +7 (351) 211-23-13

Красноярск (ЛК)
тел: +7 (391) 234-70-20 (многоканальный)

Уфа (ЛК)
тел: +7 (347) 216-55-48

Набережные Челны (СК)
тел: +7 (8552) 91-55-48

Санкт-Петербург
тел: +7 (812) 606-68-55, 606-68-56,
606-68-57

Екатеринбург
тел: +7 (343) 359-29-90, 359-29-93

Ростов-на-Дону
тел: +7 (863) 201-73-48, 201-79-56, 201-
81-82, 201-83-98

Новосибирск
тел: +7 (383) 314-79-99, 314-88-58

Казань
тел: +7 (843) 570-31-48, 570-31-78

Калининград
тел: +7 (4012) 605-407

Воронеж
тел: +7 (473) 233-23-40

Республика Казахстан, г. Алматы
тел: +7 (727) 321-22-08,
+7(701)538-18-75

Дилер МАКМАРТ
в Вашем городе

Дилерская сеть:

отсканируйте или кликните на код, чтобы узнать телефон дилера в Вашем регионе



Подбор высоты ответной планки для вкладной петли 165°

Воспользуйтесь таблицей для подбора ответной планки в зависимости от **К** и **А**

$$H=A+K-3$$

Таблица для подбора ответной планки в зависимости от **К** и **А**

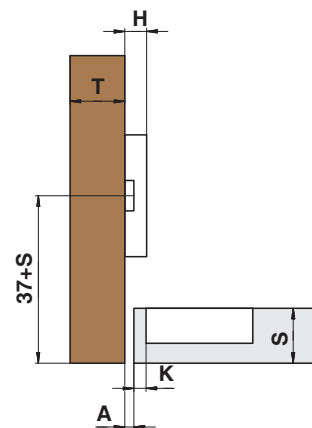
	К=	3	4	5	6	7
H=0	A=	0	-1	-2	-3	-4
H=2	A=	2	1	0	-1	-2
H=4	A=	4	3	2	1	0

! У петель серии MN.414 по сравнению с петлями серии MN.314 изменилась таблица по подбору ответной планки

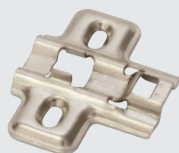


арт. MN.414.21.W15.N

петля 165° вкладная с доводчиком, 48 мм, Clip-on (cam), отделка никель



ОТВЕТНЫЕ ПЛАНКИ



арт. MP.301.H0.N

ответная планка H0 под шуруп, Clip-on, отделка никель

арт. MP.301.H2.N

ответная планка H2 под шуруп, Clip-on, отделка никель

арт. MP.301.H4.N

ответная планка H4 под шуруп, Clip-on, отделка никель



MP.302.H0.N

ответная планка H0 с евровинтом, Clip-on, отделка никель

MP.302.H2.N

ответная планка H2 с евровинтом, Clip-on, отделка никель

MP.302.H4.N

ответная планка H4 с евровинтом, Clip-on, отделка никель

